

TRANSPORTS SCOLAIRES 2019-2020

INSCRIPTION EN LIGNE

DU 18 JUIN AU 31 JUILLET 2019

sur transports.normandie.fr



Majoration de 20€ à compter du 1^{er} août 2019
Retrouvez le règlement régional des transports scolaires
sur transports.normandie.fr

CONTACTS UTILES

CALVADOS

Service des Transports Publics Routiers
Tel : 02 22 55 00 10
transports14@normandie.fr
Maison des Quatrans
25, rue de Geôle
CS 50523
14035 Caen cedex

Si votre enfant utilise le réseau Bus Verts
Keolis pôle carte scolaire
CS 80127 - 14128 Mondeville cedex
Tel : 09 70 83 00 14

EURE

Service des Transports Publics Routiers
Tel : 02 22 55 00 10
transports27@normandie.fr
19, rue Saint-Louis
27000 Evreux

MANCHE

Service des Transports Publics Routiers
Tel : 02 22 55 00 10
transports50@normandie.fr
98, route de Candol
CS 94459
50009 Saint-Lô cedex

ORNE

Service des Transports Publics Routiers
Tel : 02 33 81 61 95
pit.transports@orne.fr
27, boulevard de Strasbourg
CS 30528
61027 Alençon cedex

SEINE-MARITIME

Service des Transports Publics Routiers
Tel : 02 22 55 00 10
transports76@normandie.fr
5, rue Robert Schuman
CS 21129
76174 Rouen cedex



CONCEPTION - AGENCE DBDOOM / 05.2019 / CRÉDITS - ISTOCK PHOTOS

TRANSPORTS SCOLAIRES RÉGIONAUX

| 2019 - 2020 |



INFORMATIONS PRATIQUES

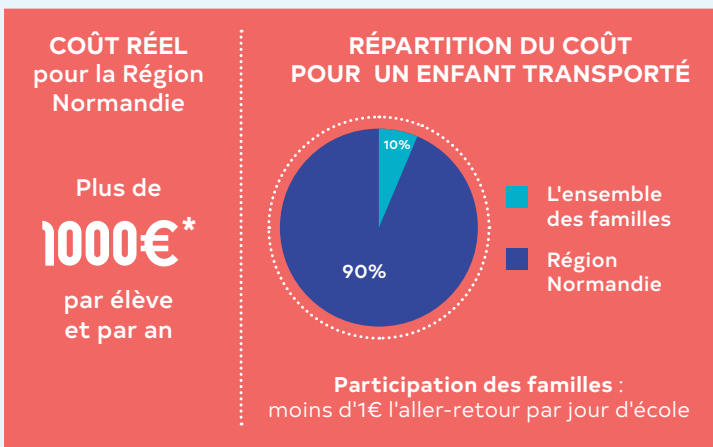


RÉGION
NORMANDIE

LES TRANSPORTS SCOLAIRES, UNE PRIORITÉ POUR LA RÉGION NORMANDIE



134 000*
élèves sont transportés par la Région Normandie




La Région, désormais compétente en matière de transport scolaire en dehors des agglomérations doit, conformément à la loi, assurer une égalité de traitement des élèves transportés. L'harmonisation des tarifs sera progressive à partir de la rentrée 2019. Un tarif unique sera appliqué à la rentrée 2020, quel que soit le département.

BONUS TRANSPORT
L'abonnement aux transports scolaires régionaux ouvre droit à un aller-retour gratuit pendant les week-ends et chaque semaine des petites vacances (hors juillet/août) sur le réseau des lignes régulières routières régionales du département sur lequel l'abonnement scolaire est valable.



TOUJOURS PLUS DE SERVICES !

La Région Normandie engage un plan de modernisation du réseau et de montée en qualité des services. Dès la rentrée scolaire 2019-2020, plusieurs projets verront le jour:

- ⇒ Un plan pour sensibiliser les jeunes à la sécurité dans les transports et aux points d'arrêt
- ⇒ Des aménagements de points d'arrêt sécurisés et l'installation d'abri-voyageurs
- ⇒ Une billettique et un système de géolocalisation des autocars scolaires

*sur la base des effectifs 2018-2019

RENTRÉE 2019

UNE PREMIÈRE ÉTAPE POUR HARMONISER
LES TARIFS EN NORMANDIE AVANT LA RENTRÉE 2020



TARIFS ANNUELS




TRANSPORT SCOLAIRE EN TRAIN

EXTERNES / DEMI-PENSIONNAIRES
Tarif scolaire annuel identique à l'abonnement routier scolaire

INTERNES
Carte Tempo "scolaire" : réductions de 50% sur les billets de train TER Normandie.
Inscription sur transports.normandie.fr



UN DISPOSITIF D'AIDES POUR LES FAMILLES LES PLUS MODESTES

- ⇒ Un abonnement demi-tarif pour les familles dont le quotient familial CAF/MSA est égal ou inférieur à 500€/mois
- ⇒ Un paiement en 4 fois sans frais (en ligne avec une carte bancaire)
- ⇒ Une mobilisation du fonds social régional pour les lycéens
- ⇒ Des aides versées par des communes ou communautés de communes pour couvrir partiellement ou totalement l'abonnement scolaire

*Elèves domiciliés dans le Calvados : 20 € en 2019 / 40 € en 2020 / 60 € en 2021